

Steuergerät **ALPHA-N plus**

Beschreibung

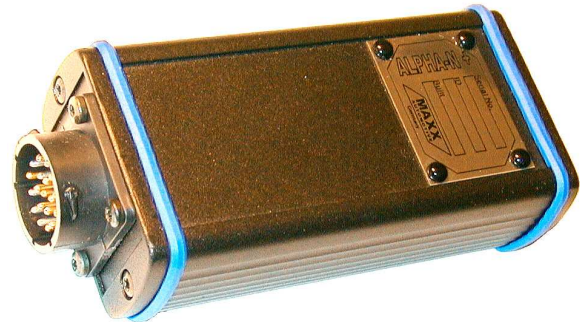
Das Steuergerät „ALPHA-N plus“ dient der Leistungssteigerung an Sportmotoren durch die Entdrosselung und der Möglichkeit der freien Gestaltung der Ansaugwege durch den Entfall des serienmäßig verbauten Luftmengen(massen)messers.

Im Alpha-N Steuergerät wird anhand eines hinterlegten Kennfeldes, über die Motorparameter Drehzahl und Last (Drosselklappenpotentiometer) das Signal des Luftmengen(massen)messers berechnet und an das Motorsteuergerät übertragen.

Zusätzlich können drei weitere Kompensationsgrößen (Leerlaufsteller, Ansauglufttemperatur, Luftdruck, Lambda- Schmal- und Breitnadsignal) nach Wunsch miteinbezogen werden.

Außerdem besteht die Anschlußmöglichkeit von drei Drehzahlindikationsleuchten (ShiftLights) zur Anzeige überschrittener Drehzahllimits. Diese können im Armaturenbrett integriert werden. Die Drehzahllimits sind für jede Indikationsleuchte separat einstellbar.

Die Helligkeit der Leuchten wird über einen Lichtsensor gesteuert, sodaß die Leuchtkraft den jeweiligen Lichtverhältnissen automatisch angepaßt wird.



Leistungsmerkmale

- Eingang für Drosselklappenpotentiometer
- Eingang für magnetischen Drehzahlsensor (Drehzahlsensor des Motorsteuergerätes kann verwendet werden)
- Integrierte Lambdaregelung (abschaltbar)
- Eingang Stellsignal Leerlaufsteller
- Eingang zur Motortemperaturerfassung
- Zusätzlicher Eingang zur Erfassung von z.B. Drücken, Lambdasondenspannungen usw.
- Anschlußmöglichkeit eines Lichtsensors zum Dimmen der Drehzahlindikatoren (ShiftLights)

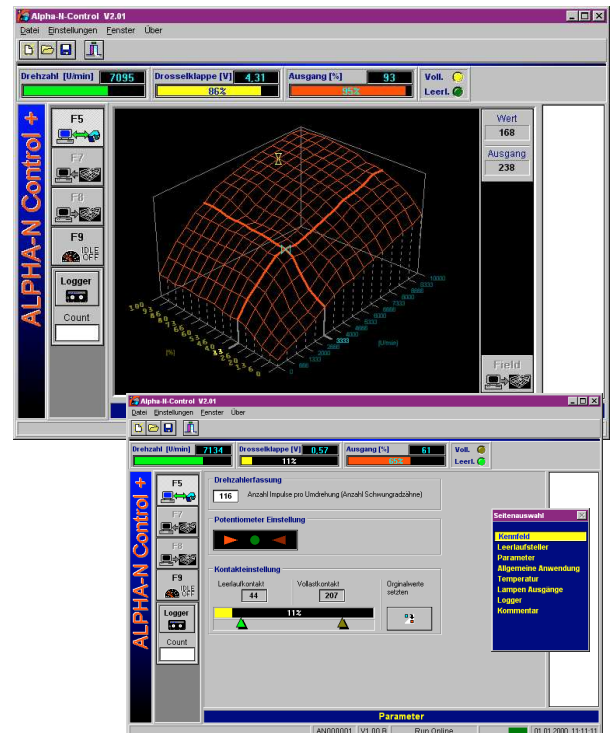
Steuersoftware **ALPHA-N Control**

Beschreibung

Die PC-Steuersoftware „ALPHA-N Control“ dient der Einstellung aller im ALPHA-N-Steuergerät gespeicherten Parameter mittels Downloadkabel.

Leistungsmerkmale

- Laden und Speichern der Steuergeräteparameter auf der Festplatte
- Offline-Bearbeiten von Parametern und Kennlinien und Feldern
- Online-Bearbeiten aller Daten bei laufendem Motor und sofortiger Aktivierung
- Textdokumentation
- Datenaufzeichnungsfunktion
- Lauffähig unter Windows™ 95/98/ME/NT/2000/Vista



Preisliste:

Artikel	€
Gesamtpaket (Kit):	760,-
<ul style="list-style-type: none">• Steuergerät Alpha-N plus• Steuersoftware Alpha-N Control (PC mit Windws™ Betriebssystem)• Drosselklappenpotentiometer• Ansauglufttemperaturgeber• RS232 Downloadkabel• Hauptkabelbaum für BMW E30 M3/320is• Adapterkabelbaum für BMW E30 M3/320is• Kleinteile (Steckverbinder, Kontakte,..)	
Andere Fahrzeuge auf Anfrage	
Einzelteile	
Alpha-N plus Steuergerät	460,-
Drosselklappenpotentiometer	125,-
Ansauglufttemperaturgeber	35,-
Hauptkabelbaum für BMW E30 M3/320is	100,-
Adapterkabelbaum für M3 E30	60,-
RS232 Downloadkabel	25,-
Einbau- und Einstellservice (ca. 3 Stunden)	80,-/Stunde
Option Schalllampen (ShiftLights)	
Alpha-N ShiftLight Box. Bestehend aus: Gehäuse ABS, 3x Drehzahlindikationsleuchten (LED) und einem Lichtsensor.	
- Ausführung LED 10mm	88,-
- Ausführung LED 18mm	125,-
Drehzahlindikationsleuchten 10mm. 3 Stück (rot, orange, grün)	je 12,-
Alternativ: Drehzahlindikationsleuchten 18mm. 3 Stück (rot, orange, grün)	je 25,-
Lichtsensor	23,-

Preise zz. Versandkosten und MwSt.
Lieferzeit ca. 3 Wochen nach Auftragseingang

MAXX-automotive GmbH

Hauptstraße 49-51
55471 Tiefenbach

Tel. 06761 9647 94
Fax 06761 9647 99

E-Mail: kontakt@maxx-automotive.de
Web: www.maxx-automotive.de