

### Steuergerät

# ALPHA-N plus

### Beschreibung

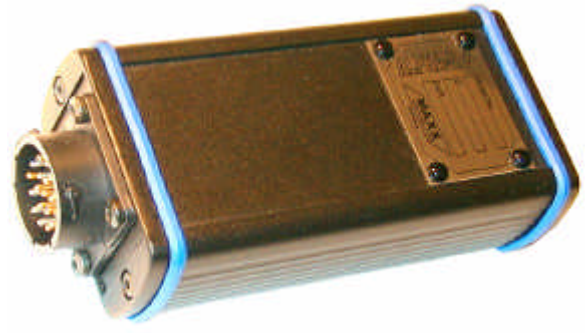
Das Steuergerät „ALPHA-N plus“ dient der Leistungssteigerung an Sportmotoren durch den Ersatz der serienmäßig verbauten Luftmengen- und Luftmassenmesser.

Hierbei wird anhand der Motorparameter Drehzahl und Last (Drosselklappenpotentiometer) der Wert des Luftmengen(massen)messers über ein Kennfeld ermittelt und analog an das Motorsteuergerät übertragen.

Zusätzlich kann das Stellsignal eines Leerlaufstellers miteinbezogen werden.

Mit der Alpha-N plus können somit die Ansaugwege frei nach belieben des Anwenders gestaltet werden.

Außerdem besteht die Anschlußmöglichkeit von drei Drehzahlindikationsleuchten (ShiftLights) zur Anzeige überschrittener Drehzahllimits. Diese können im Armaturenbrett integriert werden. Die Drehzahllimits sind für jede Indikationsleuchte separat einstellbar. Die Helligkeit der Leuchten wird über einen Lichtsensor gesteuert, sodaß die Leuchtkraft den jeweiligen Lichtverhältnissen automatisch angepaßt wird.



### Leistungsmerkmale

- Eingang für Drosselklappenpotentiometer
- Eingang für magnetischen Drehzahlsensor (Drehzahlsensor des Motorsteuergerätes kann verwendet werden)
- Integrierte Lambdaregelung (abschaltbar)
- Eingang Stellsignal Leerlaufsteller
- Eingang zur Motortemperaturerfassung
- Zusätzlicher Eingang zur Erfassung von z.B. Drücken, Lambdasondenspannungen usw.
- Anschlußmöglichkeit eines Lichtsensors zum Dimmen der Drehzahlindikatoren (ShiftLights)

### Steuersoftware

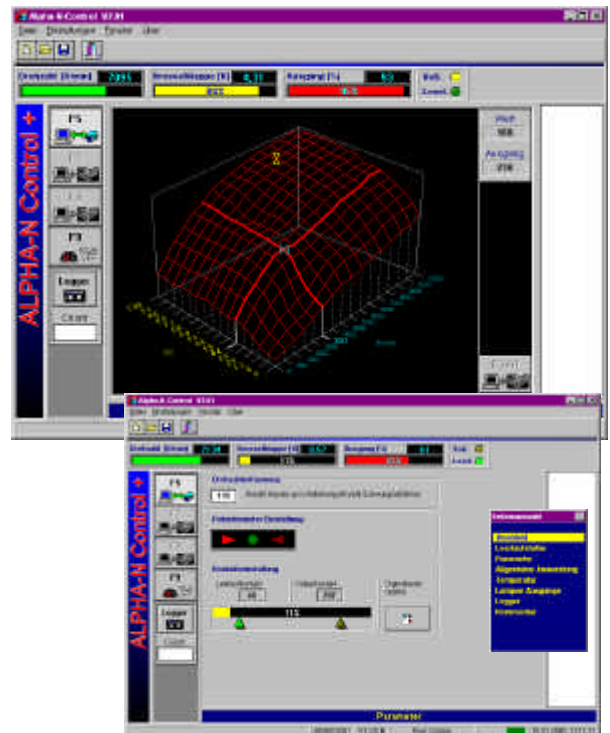
# ALPHA-N Control

### Beschreibung

Die PC-Steuersoftware „ALPHA-N Control“ dient der Einstellung aller im ALPHA-N-Steuergerät gespeicherten Parameter mittels Downloadkabel.

### Leistungsmerkmale

- Laden und Speichern der Steuergeräteparameter auf der Festplatte
- Offline-Bearbeiten von Parametern und Kennlinien und Feldern
- Online-Bearbeiten aller Daten bei laufendem Motor und sofortiger Aktivierung
- Textdokumentation
- Datenaufzeichnungsfunktion (Logger)
- Lauffähig unter Windows 3.11/ 95 / 98 / ME / XP  
Windows NT / 2000



**Preisliste:**

<b>Artikel</b>	<b>€</b>
Gesamtpaket (StandardKit):	760,-
• Steuergerät Alpha-N plus	
• Steuersoftware Alpha-N Control	
• Drosselklappenpotentiometer	
• Ansauglufttemperaturgeber	
• RS232 Downloadkabel	
• 3 Drehzahlindikationsleuchten. (rot, gelb, grün)	
• Lichtsensor	
• Adapterkabelbaum für M3 E30	
Alpha-N plus Steuergerät mit Alpha-N Control Parametrierungssoftware für Windows-PC	525,-
Drosselklappenpotentiometer	95,-
Ansauglufttemperaturgeber	25,-
RS232 Downloadkabel	28,-
Alpha-N ShiftLight Module. Bestehend aus: Gehäuse ABS, 3x Drehzahlindikations-leuchten (LED) und einem Lichtsensor.	
ShiftLight Basic Module (LED 10mm)	88,-
ShiftLight Professionall Module (LED 18mm)	130,-
Drehzahlindikationsleuchten 10mm. 3 Stück (rot, orange, grün)	je 14,-
Alternativ: Drehzahlindikationsleuchten 18mm. 3 Stück (rot, orange, grün)	je 28,-
Lichtsensor	24,-
Adapterkabelbaum für M3 E30	110,-
Adaption auf Kabelbaum (ca. 3 Stunden)	60,-/Stunde

Preise zz. MwSt. und Versandkosten  
Lieferzeit ca. 6 Wochen nach Auftragseingang

**MAXX-automotive**

Hauptstraße 49-51  
55471 Tiefenbach

Tel. 06761 9647 94  
Fax 06761 9647 99

E-Mail: [alpha-n@maxx-automotive.de](mailto:alpha-n@maxx-automotive.de)  
Web: [www.maxx-automotive.de](http://www.maxx-automotive.de)